

L'apprentissage intégré au travail numérique : Développer la prochaine génération de talents

Andrea Krasznai

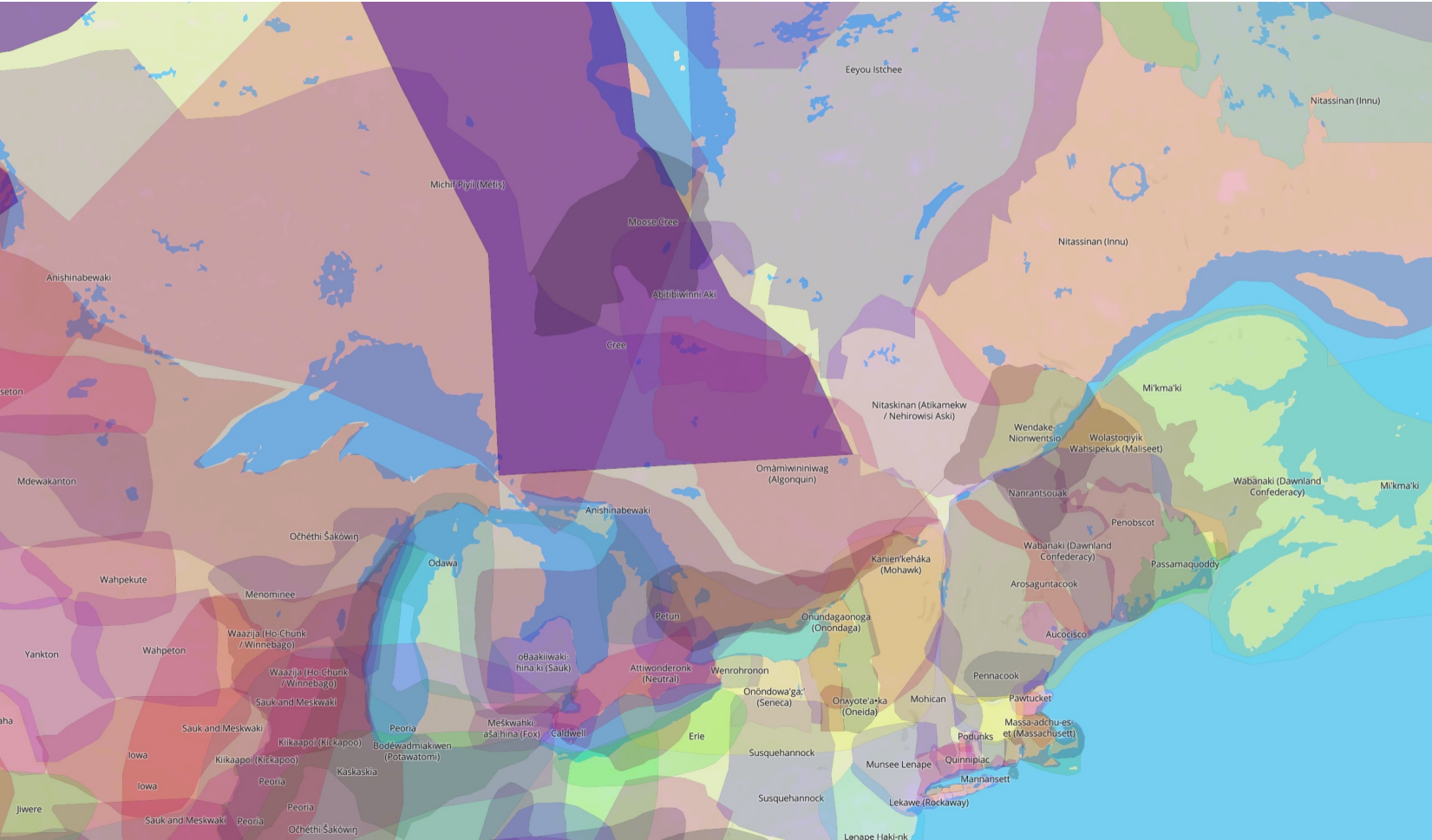
Associée d'apprentissage numérique,
initiatives francophones

fr@ecampusontario.ca





ecampus
Ontario


Reconnaissance du territoire





Find an Ontario Indigenous Institute


- 
[Anishinabek Educational Institute](https://www.anishinabek.edu.on.ca/)


- 
[First Nations Technical Institute \(FNTI\)](https://www.fnti.on.ca/)


- 
[Kenjgewin Teg](https://www.kenjgewinteg.com/)


- 
[Iohaihio Akwesasne Education and Training Institute](https://www.iohaihio.com/)

- 
[Oshki-Pimache-O-Win: The Wenjack Education Institute](https://www.oshkiwenjack.com/)

- 
[Ogwehoweh Skills and Trades Training Centre](https://www.ogwehoweh.com/)

- 
[Seven Generations Education Institute](https://www.sevendgenerations.edu.on.ca/)

- 
[Shingwauk Kinooamaage Gamig](https://www.shingwauk.edu.on.ca/)

- 
[Six Nations Polytechnic](https://www.sixnationspolytechnic.com/)



Ordre du jour



Mise en contexte : eCampusOntario, CAPFO et l'apprentissage intégré au travail (AIT)



REL : Rapport du CAPFO sur l'apprentissage expérientiel



Les outils pour le développement des talents bilingues



REL : Le lien entre l'éducation et l'employabilité : l'AIT et les micro-titres



Questions



Accueil À propos Espace Éducateur.trice.s Espace Employeur.euse.s Partenaires Contact



Une initiative francophone d'eCampusOntario



Le Consortium d'apprentissage expérientiel francophone de l'Ontario.

Le projet CAPFO est une initiative d'eCampusOntario réunissant les établissements d'enseignement postsecondaire francophones et bilingues de l'Ontario. Le projet, financé par le ministère des Collèges et des Universités de l'Ontario, donne accès à une plateforme collaborative d'apprentissage expérientiel (Riipen), maintenant disponible en français, qui permet aux étudiantes et aux étudiants de l'Ontario de s'engager à distance dans des situations d'apprentissage authentique.

De conception numérique

eCampusOntario

CampusOntario est un organisme à but non lucratif financé par la province qui dirige un consortium de collèges, d'universités et d'instituts indigènes publics de la province pour développer et tester des outils d'apprentissage en ligne afin de faire progresser l'utilisation de la technologie éducative et des environnements d'apprentissage numériques.



COLLÈGE **BORÉAL**

LA CITÉ 

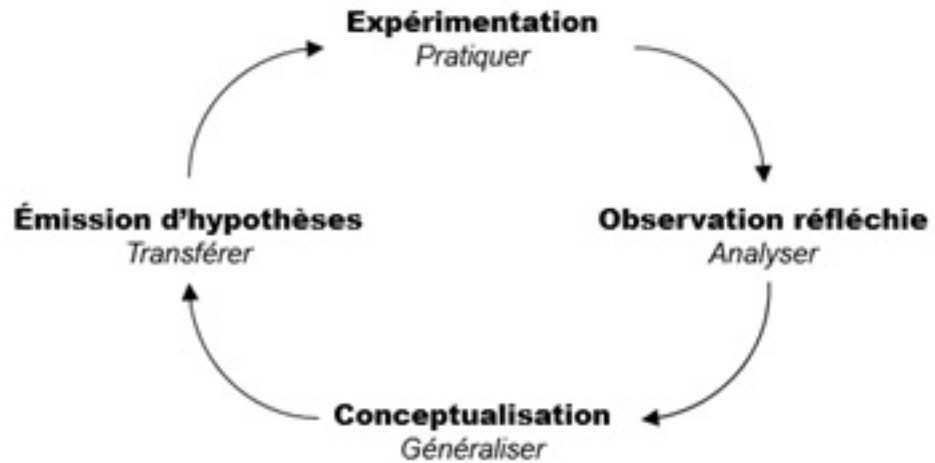


uOttawa



Définitions

- L'apprentissage expérientiel



« Les quatre phases de l'apprentissage [expérientiel], selon Kolb (1984). »

Source : Université Teluq. (n.d.). Apprentissage expérientiel.

- L'apprentissage intégré au travail (AIT)





Rapport du CAPFO 2023

Les tendances en matière d'apprentissage par l'expérience en français en 2023

Exploration de l'apprentissage par l'expérience dans le secteur de l'enseignement postsecondaire francophone de l'Ontario, dévoilement des dernières tendances qui redéfinissent l'enseignement supérieur



Intégré au cours



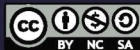
Intégré au travail



Basé sur la recherche



Engagement communautaire

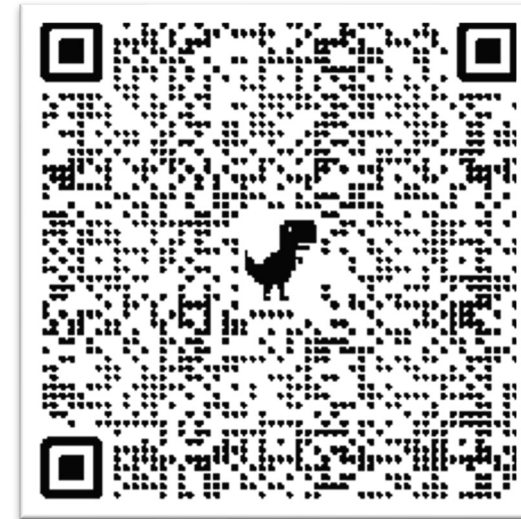


Ce travail est soumis à une licence internationale Creative Commons Attribution-NonCommercial-ShareAlike 4.0.

ecampus Ontario

financé par Ontario

Rapport du CAPFO sur l'apprentissage expérientiel

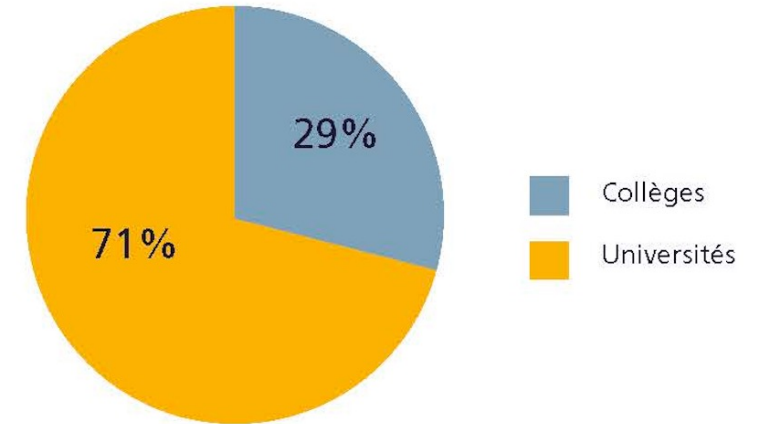


[Téléchargez ici](#)

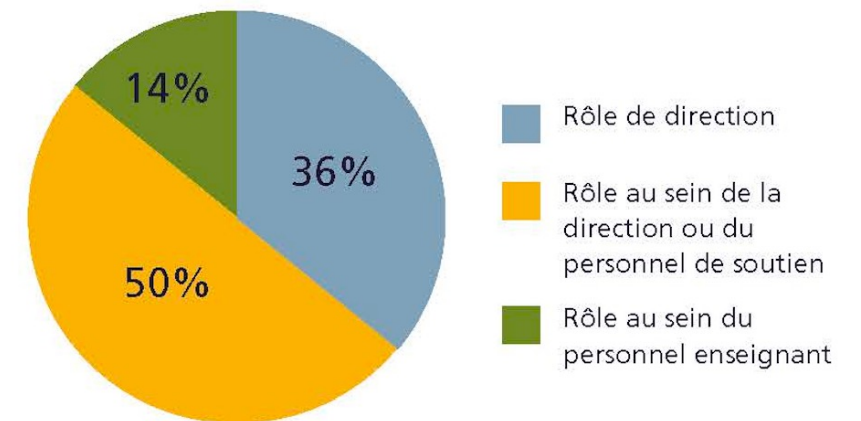
Conception de recherche

- Étude sur les tendances et les défis auxquels sont confronté la communauté franco-ontarienne dans l'enseignement postsecondaire
- Approche de recherche à methode mixte
 - Questions à choix multiples
 - Questions à réponses courtes

Répondants par établissement



Proportions des intervenants



Les tendances et les défis



TENDANCE

- le secteur francophone manifeste un soutien et un intérêt croissants pour l'AE et l'AIT.
- les EEPS commencent à expérimenter diverses applications de l'AE et de l'AIT.
- des recherches sont menées pour déterminer quand, comment et où les applications de l'AE sont censées pour améliorer l'apprentissage.



DÉFI

- manque d'infrastructure et de cadre de travail pour la mise en œuvre.
- le contexte précis de minorité francophone ajoute une couche supplémentaire de défis pour la mise en œuvre de l'AE et de l'AIT.
- l'engagement des corps enseignants est faible et joue un rôle clé dans la création d'expériences d'AE.

Faits saillants

Quels sont les trois principaux domaines disciplinaires offrant l'AIT?

Les répondants ont indiqué que les trois (3) principaux domaines offrant l'apprentissage intégré au travail sont :

1. Affaires, commerce, finances et administration, carrière et préparation
2. Services communautaires et sociaux
3. Sciences sociales

Où ces expériences auront-elles lieu?

Nous avons demandé aux répondants d'indiquer la modalité de prestation disponible pour l'apprentissage par l'expérience.

Les méthodes de prestation préférées ont été classées comme suit :

1. Prestation hybride
2. Prestation en personne
3. Prestation à distance

Quels sont les principaux défis à relever pour étendre l'apprentissage par l'expérience à l'ensemble du secteur francophone de l'Ontario?

57% des répondants indiquent que les défis sont influençables dans l'expansion de l'apprentissage par l'expérience. Quels sont les principaux obstacles à cette tâche?

Les répondants ont identifié ces trois défis.

1. Établir un **jargon commun autour de l'apprentissage par l'expérience**, surtout en français.
2. Déterminer les **besoins communs de l'EEPS et de l'employeur** et les cours auxquels il faut commencer à intégrer des éléments d'AE ou d'AIT.
3. Relever le **défi du bilinguisme** — certains apprenants parlent peut-être seulement le français ou sont bilingues dans une langue autre que l'anglais.

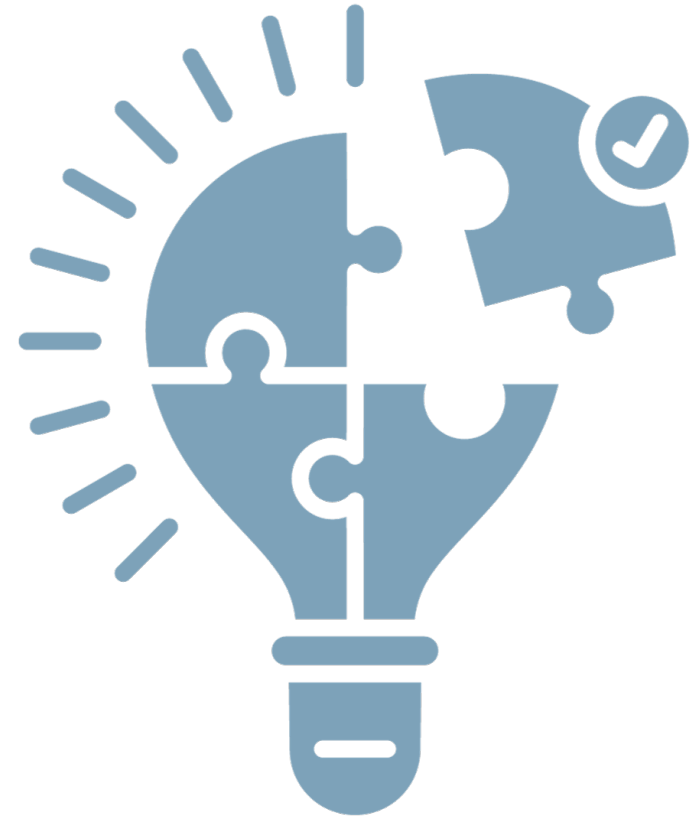
Quelles sont les initiatives en cours pour favoriser l'AE et l'AIT dans les EEPS francophones et bilingues de l'Ontario?

- **Un établissement sur sept disposait de sa propre plateforme d'AE** avant qu'eCampusOntario ne mette Riipen à la disposition du secteur francophone en 2019.
- Collaboration avec le **programme iHub d'ECAIT³ pour créer des occasions d'AIT rémunérées** pour les apprenants.
- **36 % des répondants** ont indiqué que leur établissement menait des recherches sur des applications de l'AE.
- **43 % des répondants** ont indiqué que des équipes cherchaient à élargir l'AE dans leur établissement.
- **21 % des répondants** ont déclaré qu'un (1) ou plusieurs membres du corps enseignant de leur établissement participent à l'AE.

Quelles sont les solutions?

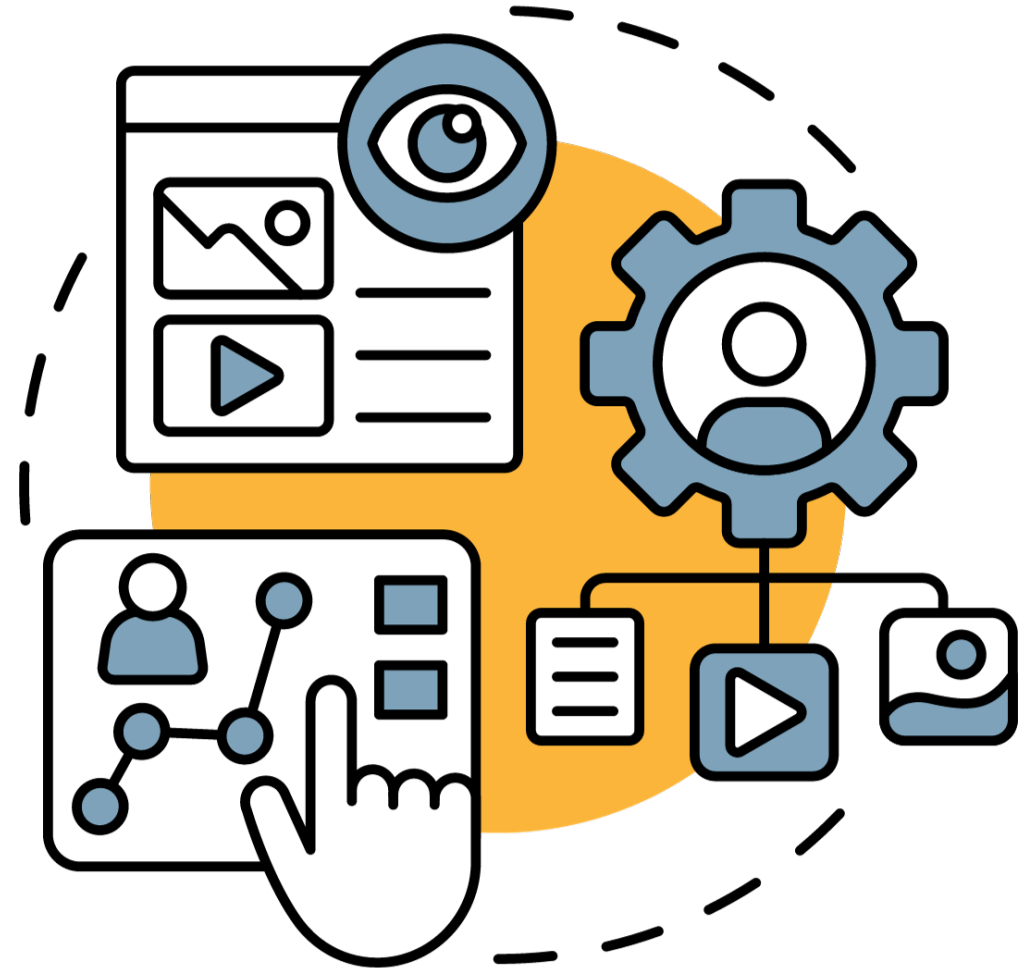
La création d'un fondement durable :

- **Financer directement les établissements** pour créer des soutiens administratifs à l'AE et à l'AIT
- **Créer un cadre commun** et une référence **en français**
- **Fournir** aux professeurs des occasions et des ressources de **perfectionnement professionnel**



Outils pour le développement des talents bilingues

- La plateforme Riipen
- Les micro-titres / microcertification
- Ressources éducatives libres (REL)
- Communauté de pratique (à venir)



Qu'est-ce que le Riipen?

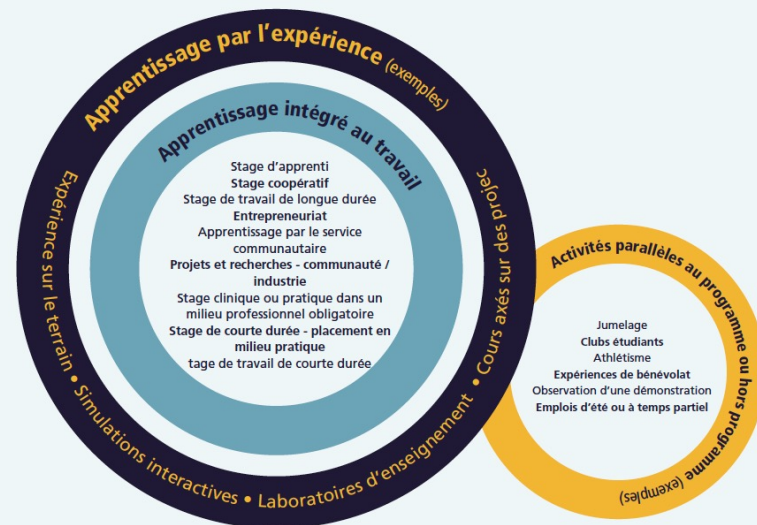
- Trouver des projets et faire des jumelages
- Gestionner les projets et suivre le progrès de l'apprenant.e
- Personnaliser le parcours d'apprentissage en ciblant des compétences spécifiques

The logo for Riipen features the word "Riipen" in a bold, sans-serif font. The letters "R", "p", and "e" are dark blue, while the two "i"s are orange. The "i"s are stylized with a small orange circle above each dot.

Badges CAPFO



Représentation de la corrélation entre l'apprentissage par l'expérience et l'apprentissage intégré au travail.



- Intégré à la conception du programme ou du cours.
- Intégré à la conception du programme ou du cours et prévoit la participation d'une tierce partie (p. ex. un employeur, un partenaire du secteur d'activité...).
- Adapté aux étudiants - Peut être lié ou non à un programme et n'est pas intégré à la conception d'un programme ou d'un cours.

Note: Cette image a été créée par le ECAIT Canada.³

Comment identifier les compétences liées à l'employabilité dans le cadre d'une occasion d'AE ou d'AIT?

eCampusOntario propose le tableau des compétences associées à employabilité, créé par l'Agence universitaire de la francophonie (AUF), comme outil pour analyser les informations recueillies à partir des expériences d'AE et d'AIT afin d'identifier les acquis d'employabilité des apprenant.e.s. Vous trouverez le tableau en haut à droite de la page.

Synthèse des compétences associées à l'employabilité

CATEGORIE	COMPÉTENCES
Compétences de base	Lire, écrire, calculer, utiliser plusieurs langues et maîtriser les outils numériques
Compétences socioémotionnelles	Prendre la mesure de ses propres capacités, avoir de l'empathie, être flexible, s'adapter, collaborer, communiquer et se soucier du travail bien fait
Compétences transversales	Apprendre, résoudre des problèmes, exercer une pensée critique, créative et innovante, participer, prendre des responsabilités et entreprendre, gérer son propre travail

Note: Synthèse des compétences associées à l'employabilité.⁴

Comment créer des micro-titres pour les compétences liées à l'employabilité une fois que nous les avons identifiées?

Nous vous invitons à découvrir nos principes et cadre de micro-titres à la page suivante. Ce cadre vous permettra d'entamer le processus de microcertification pour les compétences identifiées dans les expériences d'AE et d'AIT.

Sources

³ L'Enseignement coopératif et apprentissage intégré au travail Canada. (n.d.). Définitions relatives à l'AIT <https://www.cewilcanada.ca/CEWILFR/CEWIL-FR/About-Us/Apprentissage%20intégré%20au%20travail.aspx?hkey=a8d75bc6-e161-4261-9363-f82159969682>

⁴ L'Agence Universitaire de la Francophonie. (2021). L'employabilité dans la formation universitaire en français dans les Amériques. https://www.auf.org/wp-content/uploads/2022/08/DRA_AUF_Rapport_Employabilite_2021.pdf

Principes et cadre de microcertification

Ce document a été élaboré par un groupe de travail d'employeurs et de représentants des établissements postsecondaires de l'Ontario afin de donner des orientations très larges pour les projets pilotes de microcertification dans toute la province. Il s'agit d'un document évolutif. Les organismes et les établissements partenaires sont encouragés à mettre ce cadre à l'essai à leur niveau et à faire part publiquement de leurs constatations de façon à permettre l'élaboration d'un écosystème de microcertification sain, susceptible de servir tous les Ontariens et Ontariennes.

Principes

Pertinence

Les microcertifications ne seront délivrées que pour des compétences actuellement pertinentes sur le marché du travail. La pertinence est confirmée par le biais de consultations et grâce au partenariat entre employeurs et établissements d'enseignement postsecondaire.

Vérifiabilité

Les microcertifications seront vérifiables et leur intégrité sera maintenue dans le temps.

Propriété

Une fois une microcertification accordée, celle-ci et les données connexes demeureront propriété du titulaire.

Durabilité

Dans toute la mesure du possible, les microcertifications seront conçues pour faciliter le cheminement de leurs titulaires sur la voie de l'apprentissage tout au long de la vie.

Cadre



Organisme émetteur

Les microcertifications seront délivrées par des organismes, des établissements ou des employeurs établis.



Compétences ciblées

Les initiatives de microcertification respecteront les dispositions en matière de rendement et d'habiletés, et seront harmonisées avec des cadres de compétences communs, comme ESCO¹.



Résultats

Les initiatives de microcertification reconnaîtront les compétences en matière de rendement qui sont explicitement alignées sur les connaissances, les attitudes et les aptitudes sous-jacentes.



Évaluation sommative

Il faudra prouver que les initiatives de microcertification ont atteint les résultats visés. Les données probantes seront intégrées et seront consultables par les employeurs.



Relevés

Dans toute la mesure du possible, les microcertifications seront compatibles avec les relevés de notes traditionnels.



Endossement par des partenaires

Dans toute la mesure du possible, les microcertifications seront endossées par des partenaires de l'industrie ou par des organismes externes. Cette forme de validation confirmera : 1) que la compétence est recherchée par l'industrie et 2) que l'évaluation établie est conforme au rendement attendu en cours de l'emploi dans cette industrie.

¹ <https://ec.europa.eu/social/main.jsp?catId=1326&langId=fr>

À venir en 2024 : Une communauté de pratique sur l'apprentissage expérientiel en français



Infolettre CAPFO

[Inscrivez-vous à l'infolettre du CAPFO ici](#)

Restez informé de l'AIT, CAPFO et les affaires francophones de l'eCampusOntario!

Pour toute question, contactez-moi à fr@ecampusontario.ca



Questions

